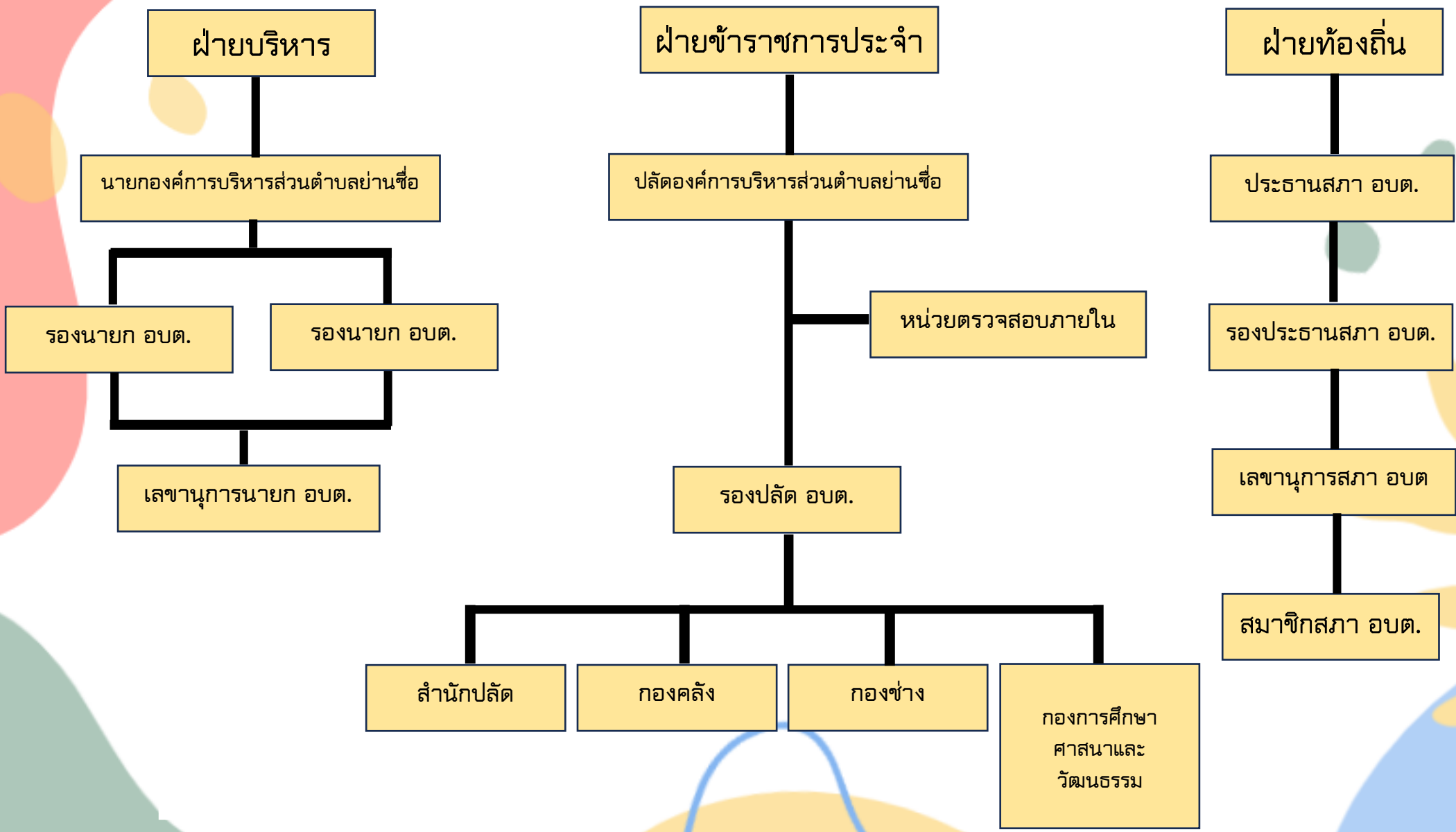




โครงสร้างการแบ่งส่วนราชการขององค์การบริหารส่วนตำบลบ้านดง





โครงสร้างส่วนราชการองค์การบริหารส่วนตำบลย่านตำบลย่านซื่อ



บริหารท้องถิ่น			อำนาจการท้องถิ่น			ครูและบุคลากรทางการศึกษาที่มีใบประกอบวิชาชีพ			วิชาการ			ทั่วไป		ลูกจ้างประจำ	พนักงานจ้าง			
สูง	กลาง	ต้น	สูง	กลาง	ต้น	บริหารสถานศึกษา	ครู	ศน.	ชช.	ชพ.	ปก./ชก.	อส.	ปจ./ชจ.		ผู้เชี่ยวชาญพิเศษ	คุณวุฒิ	ทักษะ	ทั่วไป
-	-	1	-	-	3	1	1	-	-	-	7	-	3	-	-	3	-	7



โครงสร้างการบริหารงานสำนักปลัดองค์การบริหารส่วนตำบล

สำนักปลัดองค์การบริหารส่วนตำบล
นักบริหารงานทั่วไป
อำนาจการท้องถิ่น ระดับต้น

งานบริหารทั่วไป
-เจ้าพนักงานธุรการ ชง.(1)
พนักงานจ้าง
-ผช.เจ้าพนักงานธุรการ (1)
-พนักงานขับเครื่องจักรกล
ขนาดเบา (1)

งานสวัสดิการและพัฒนา
ชุมชน
-นักพัฒนาชุมชน ชก.(1)
พนักงานจ้าง
ผช.นักพัฒนาชุมชน (1)

งานการเจ้าหน้าที่
นักทรัพยากรบุคคล ชก(1)

งานกฎหมายและคดี
-นิติกร ปก/ชก(ว่าง1)

งานนโยบายและแผน
-นักวิเคราะห์นโยบายและ
แผน ชก(1)
พนักงานจ้าง
-ผช.นักวิเคราะห์นโยบาย
และแผน(1)

บริหารท้องถิ่น			อำนาจการท้องถิ่น			ครูและบุคลากรทางการศึกษาที่มีใบประกอบวิชาชีพ			วิชาการ			ทั่วไป		ลูกจ้างประจำ	พนักงานจ้าง			
สูง	กลาง	ต้น	สูง	กลาง	ต้น	บริหารสถานศึกษา	ครู	ศน.	ชช.	ชพ.	ปก./ชก.	อส.	ปง./ชง.		ผู้เชี่ยวชาญพิเศษ	คุณวุฒิ	ทักษะ	ทั่วไป
-	-	-	-	-	1	-	-	-	-	-	3	-	1	-	-	3	-	1



โครงสร้างการบริหารงานกองคลัง

ผู้อำนวยการกองคลัง
(นักบริหารงานคลัง ระดับต้น)

งานการเงินและบัญชี
-นักวิชาการการเงินและบัญชี (ชก)(1)

งานทะเบียนทรัพย์สินและพัสดุ
-นักวิชาการพัสดุ (ชก)(1)

งานพัฒนาและจัดเก็บรายได้
-นักวิชาการจัดเก็บรายได้ (ชก)(1)

บริหารท้องถิ่น			อำนาจการท้องถิ่น			ครูและบุคลากรทางการศึกษาที่มีใบประกอบวิชาชีพ			วิชาการ			ทั่วไป		ลูกจ้างประจำ	พนักงานจ้าง			
สูง	กลาง	ต้น	สูง	กลาง	ต้น	บริหารสถานศึกษา	ครู	ศน.	ชช.	ชพ.	ปก./ชก.	อส.	ปง./ชง.		ผู้เชี่ยวชาญพิเศษ	คุณวุฒิ	ทักษะ	ทั่วไป
-	-	-	-	-	-	-	-	-	-	-	3	-	-	-	-	-	-	-



โครงสร้างการบริหารงานกองช่าง

ผู้อำนวยการกองช่าง
(นักบริหารงานช่าง ระดับ ต้น)

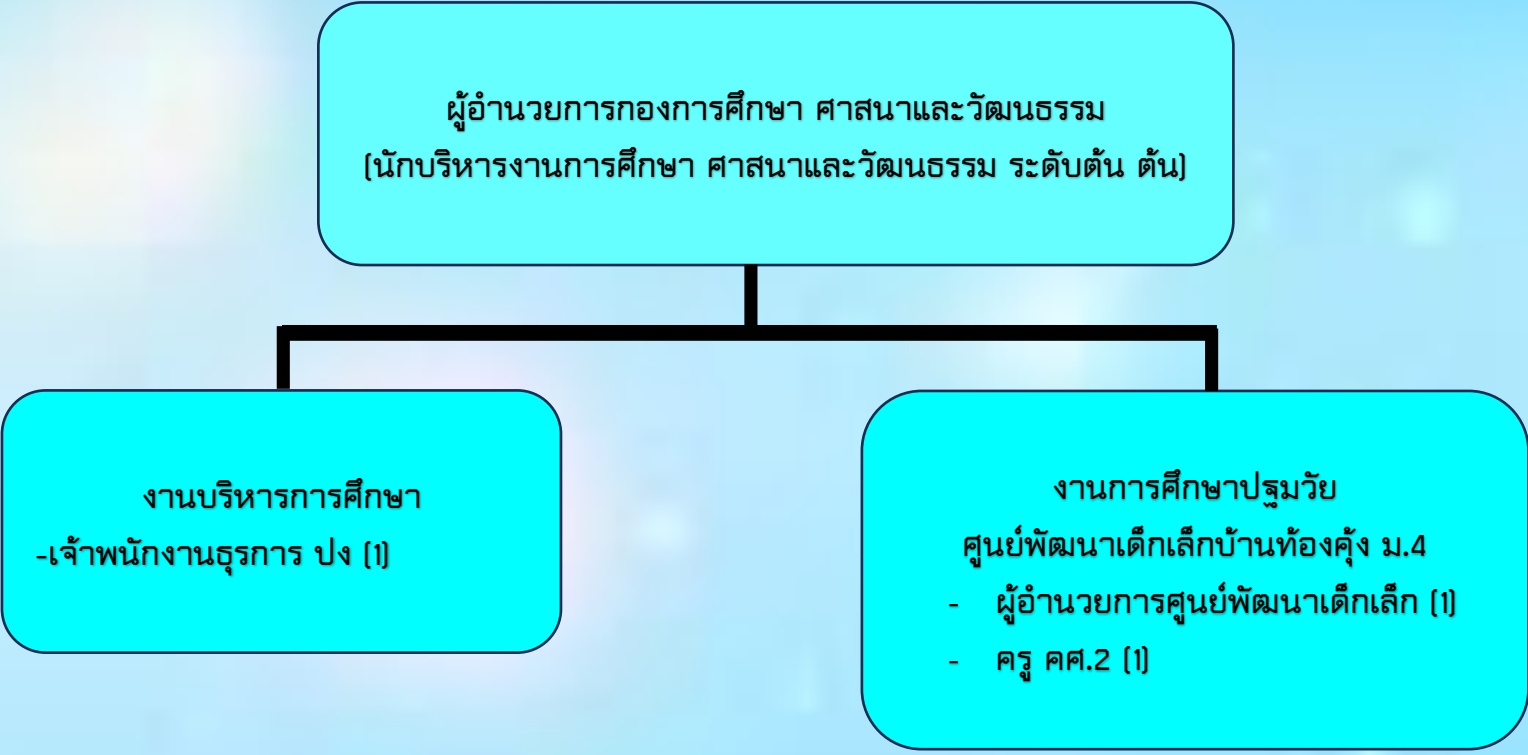
งานออกแบบและควบคุมอาคาร
- ผู้อำนวยการกองช่าง (1)

งานก่อสร้าง
- นายช่างโยธา ชง (1)
พนักงานจ้าง
- คนงาน (2)

บริหารท้องถิ่น			อำนวยการท้องถิ่น			ครูและบุคลากรทางการศึกษาที่มีใบประกอบวิชาชีพ			วิชาการ			ทั่วไป		ลูกจ้างประจำ	พนักงานจ้าง			
สูง	กลาง	ต้น	สูง	กลาง	ต้น	บริหารสถานศึกษา	ครู	ศน.	ชช.	ชพ.	ปก./ชก.	อส.	ปง./ชง.		ผู้เชี่ยวชาญพิเศษ	คุณวุฒิ	ทักษะ	ทั่วไป
-	-	-	-	-	1	-	-	-	-	-	-	-	1	-	-	-	-	2



โครงสร้างการบริหารงานกองการศึกษา ศาสนาและวัฒนธรรม



บริหารท้องถิ่น			อำนาจการท้องถิ่น			ครูและบุคลากรทางการศึกษาที่มีใบประกอบวิชาชีพ			วิชาการ			ทั่วไป		ลูกจ้างประจำ	พนักงานจ้าง			
สูง	กลาง	ต้น	สูง	กลาง	ต้น	บริหารสถานศึกษา	ครู	ศน.	ชช.	ชพ.	ปก./ชก.	อส.	ปง./ชง.		ผู้เชี่ยวชาญพิเศษ	คุณวุฒิ	ทักษะ	ทั่วไป
-	-	-	-	-	1	-	1	-	-	-	-	-	1	-	-	-	-	-



โครงสร้างการบริหารงานหน่วยตรวจสอบภายใน

ปลัดองค์การบริหารส่วนตำบล
(นักบริหารท้องถิ่น) ระดับต้น

หน่วยตรวจสอบภายใน
งานตรวจสอบภายใน
นักวิชาการตรวจสอบภายใน ปก.(1)

บริหารท้องถิ่น			อำนวยการท้องถิ่น			ครูและบุคลากรทางการศึกษาที่มีใบประกอบวิชาชีพ			วิชาการ			ทั่วไป		ลูกจ้างประจำ	พนักงานจ้าง			
สูง	กลาง	ต้น	สูง	กลาง	ต้น	บริหารสถานศึกษา	ครู	ศน.	ชช.	ชพ.	ปก./ชก.	อส.	ปง./ชง.		ผู้เชี่ยวชาญพิเศษ	คุณวุฒิ	ทักษะ	ทั่วไป
-	-	-	-	-	-	-	-	-	-	-	1	-	-	-	-	-	-	-